

The Ultimate Source for Your

Multimedia Communications

저지연 (30~80ms)

H.264 표준 압축방식의 Full HD 인코딩 & 스트리밍

무선 커버리지: 가시거리 1,500m (5,000ft)





WiMi 6220

Wireless HD/3G-SDI, HDMI with Low Latency (80ms)

Live Streaming by H.264 Encoder

Radio Coverage: 1,500m (5,000ft) at line of sight

WiMi6220의 특징

Full HD 인코더/디코더 (무선 또는 인터넷)

- H.264 (MPEG-4 Parts10: AVC)
- 레벨 4.2의 베이스라인 프로파일 지원
- 1080p60 해상도 full HD 를 무선 또는 이더넷으로 송수신
- 저지연의 end-to-end (80ms) H.264 엔진
- SD/HD/3G-SDI 비디오 입출력 및 내장 오디오 지원
- HDMI 비디오 입출력 및 내장 오디오 지원
- DIP 스위치를 통한 인코딩 레이트 및 Wi-Fi 주파수 선택기능
- 양방향 무선 인터컴 지원
- 480i/59.94, 576i/50, 720p60/59.94/50/30/29.97/25/24/23.98
- 1080i60/59.94/50, 1080p60/59.94/50/30/29.97/25/24/23.98 and PsF format

방송용/DSLR 카메라에서 무선/인터넷으로 실시간 스트리밍

- 송/수신기에 Full HD 스트리밍 서버기능 내장
- RTSP 스트리밍 서버 (RTP/UDP): 스마트폰 수신가능
- MPEG-2 TS/UDP 스트리밍
- USB를 통한 웹 인터페이스로 쉬운 장비 제어

멀티캐스팅 지원

- 무선 멀티캐스팅에서 최대 4개 수신기 (40MHz 모드) 동시 수신

넓은 무선/인터넷 커버리지 및 더 많은 5GHz 주파수 채널 사용

- 무선: 가시거리에서 1,500m (5,000 ft) 까지
- 많은 Wi-Fi 무선 채널: 12 Ch. @ 40MHz, 23 Ch. @20MHz
- 작은 크기 (케이스): 144 x 91 x 26 (mm)
- DC 입력 전압 및 소모 전력: 6.8V ~ 16V, 11W (TX), 10W (RX)

응용 예

- 무선 방송/DSLR 카메라
- 실시간 방송
- 의료 영상용
- 저가형 Full HD 인코더
- Full HD 실시간 스트리밍
- RTSP/MPEG-2TS 서버

WiMi6220T/R



WiMi6220T



WiMi6220R

WiMi6220의 인터페이스

비디오 인터페이스

- SD/HD/3G-SDI 입출력: up to 1080p60
- HDMI 입출력: up to 1080p60

오디오 인터페이스

- SDI and HDMI port 로 내장 오디오 출력
- Stereo, 48kHz 16-bit linear PCM
- 양방향 무선 인터컴 잭: 3mm mini stereo phone with mic

네트워크 & 콘트롤 인터페이스

- 10/100 BASE-TX, cat.5e UTP 케이블
- IEEE 802.11ac, 5 GHz (12 Ch. @ 40MHz, 23 Ch. @ 20MHz)
- 외부 카메라 제어 유닛 (CCU, PTZ) 신호의 중계를 위한 양방향 RS-422 인터페이스
- 이더넷 CCU/PTZ 신호 및 이더넷 장치의 신호 중계를 위한 Ethernet over Wi-Fi 기능

Supported SDI Format

Standard	Description
SMPTE 244 (NTSC)	480i59.94
IEC61179-5 (PAL)	576i50
SMPTE 296M	720p23.98, 720p24, 720p25, 720p29.97, 720p30, 720p50, 720p59.94, 720p60
SMPTE 274M	1080i50, 1080i59.94, 1080i60, 1080PsF23.98, 1080PsF24, 1080PsF25, 1080PsF29.97, 1080PsF30, 1080p23.98, 1080p24, 1080p25, 1080p29.97, 1080p30, 1080p50, 1080p59.94, 1080p60

SDI Compliance

Standard	Description
SMPTE 259M	SDTV Digital Signal/Data Serial Digital Interface
SMPTE 292M	1.5Gb/s Signal/Data Serial Digital Interface
SMPTE 425M	3Gb/s Signal/Data Serial Digital Interface
SMPTE 299M	16bit Digital Audio Format for SMPTE 292M
SMPTE 352M	Video Payload Identification for Digital Interfaces

Radio Specification

	Description
Wi-Fi Standard	IEEE 802.11ac, FCC/CE/Japan/KC Approval
Frequency	U-NII-1(5.15~5.25GHz), U-NII-2A(5.25~5.35GHz), U-NII-2C(5.47~5.725GHz), U-NII-3(5.725~5.85GHz)
Number of Wi-Fi Ch.	12 Wi-Fi channels @ 40MHz channel bandwidth
Transmission Distance	Up to 1,500m (5,000 ft) @ line of sight
Transmission Power	Max. 63mW (18 dBm)/chain, Total: 190mW (22.8 dBm)
Antenna	3T x 3R MIMO

WiMi 5200

Wireless HD/3G-SDI by H.264 with
Zero Latency (30ms)

Radio Coverage: 600m (2,000ft) at line of sight

WiMi5200의 특징

Full HD 인코더/디코더

- H.264 (MPEG-4 Parts10: AVC)
- 레벨 4.2의 베이스라인 프로파일 지원
- 1080p60 해상도 까지 HD/3G-SDI 신호를 무선으로 송수신
- 저지연 (30ms) H.264 인코더/디코더 엔진
- DTV 스펙의 비디오 포맷을 지원
- Digital: Linear PCM with 16bit/48kHz sampling

작은 크기 및 무게

- WiMi5200 (안테나 포함): 258 x 68 x 25 (mm), 310g
- WiMi5200 (본체): 118 x 68 x 25 (mm), 260g

Camcorder 영상을 Wi-Fi로 실시간 스트리밍

- Full HD 실시간 라이브 스트리밍

멀티캐스팅 지원

- 동일 장소에서 복수의 송수신기/카메라 운용 가능

넓은 무선 커버리지

- 무선: 가시거리에서 600m (2,000 ft) 까지
- IEEE 802.11n, 5GHz, 12 x Ch. @ 40MHz bandwidth

응용 예

- 드론이나 UAV의 비디오/오디오 전송
- 무선 캠코더/ENG SDI 카메라
- 무선 의료영상 전송

인터페이스

- WiMi5200T: SDI 입력과 SDI 루프 출력
- WiMi5200R: SDI 출력
- DIP 스위치: 인코딩 레이트 및 Wi-Fi 주파수 선택 기능
- USB: 펌웨어 업그레이드

WiMi5200T/R



Front View (WiMi5200T/R) Rear View (WiMi5200T/R)

WiMi5200 의 지원 비디오 및 무선 규격

Supported Video Format

Standard	Description
SMPTE 244 (NTSC)	480i59.94 (Output: 1080i59.94)
IEC61179-5 (PAL)	576i50 (Output: 1080i50)
SMPTE 296M	720p50, 720p59.94, 720p60
SMPTE 274M	1080PsF25, 1080PsF29.97, 1080PsF30 1080p23.98, 1080p24, 1080p25, 1080p29.97, 1080p30 1080i50, 1080i59.94, 1080i60 1080p50, 1080p59.94, 1080p60

Radio Specification

	Description
Wi-Fi Standard	IEEE 802.11n, FCC/CE/KC Approval
Frequency	U-NII-1(5.15~5.25GHz), U-NII-2A(5.25~5.35GHz), U-NII-2C(5.47~5.725GHz), U-NII-3(5.725~5.85GHz)
Number of Wi-Fi Ch.	12 Wi-Fi channels @ 40MHz channel bandwidth
Transmission Distance	Up to 600m (2,000 ft) @ line of sight
Transmission Power	Max. 50mW (17 dBm)/chain, Total: 100mW (20 dBm)
Antenna	2T x 2R MIMO

WiMi5200 의 활용



WiMi 5150A

Wireless HDMI by H.264 with
Zero Latency(30ms)

Radio Coverage: 1,500m (5,000ft) at line of sight

WiMi5150A 의 특징

Full HD 인코더/디코더

- H.264 (MPEG-4 Parts10: AVC)
- 레벨 4.2의 베이스라인 프로파일 지원
- 1080p60 해상도 HDMI 를 무선으로 송신
- 저지연 (30ms) H.264 인코더/디코더 엔진
- DTV and VESA 스펙의 비디오 포맷을 지원
- Digital: Linear PCM with 16bit/48kHz sampling

작은 크기 및 무게

- WiMi5150A (안테나 포함): 220 x 90 x 30 (mm), 350g
- WiMi5150A (본체): 80 x 90 x 30 (mm), 270g

DSLR, Camcorder 영상을 Wi-Fi 로 실시간 스트리밍

- 라이브용 Full HD 실시간 스트리밍 서버
- 송신기에 RTSP 스트리밍 서버 (RTP/UDP)

WiMi5150A 의 응용 및 인터페이스

멀티캐스팅 지원

- 무선 멀티캐스팅에서 최대 3개 수신기 동시 수신
- 동일 장소에서 복수의 송수신기/카메라 운용 가능

넓은 무선 커버리지

- 무선: 가시거리에서 1,500m (5,000 ft) 까지
- IEEE 802.11ac, 5GHz, 11 x Ch. @ 40MHz bandwidth

응용 예

- 드론이나 UAV 의 비디오/오디오 전송
- 무선 캠코더/DSLR 카메라
- 무선 디지털 사이니지/키오스크, 무선 의료영상 전송

인터페이스

- HDMI: 1080p60, HDMI v1.3 호환
- DIP 스위치: 인코딩 레이트 및 Wi-Fi 주파수 선택 기능
- USB: 펌웨어 업그레이드

WiMi5150AT/R



Front View

Rear View

WiMi5150A 의 지원 비디오 및 무선 규격

Supported Video Format

Standard	Description
DTV (NTSC/PAL)	1920x1080i50, 1920x1080i59.94, 1920x1080p24, 1920x1080p50, 1920x1080p59.94, 1280x720p50, 1280x720p59.94, 720x480i59.94, 720x480p59.94, 768x576i50, 768x576p50
VESA	UXGA(1600x1200p60), SXGA(1280x1024p60), SXGA-(1280x960p60), WXGA(1280x768p60), XGA(1024x768p60), SVGA(800x600p60), VGA(640x480p60), 1080p30, 1080p50, 1080p59.94, 1080p60

Radio Specification

	Description
Wi-Fi Standard	IEEE 802.11ac, FCC/CE/Japan/KC Approval
Frequency	U-NII-1(5.15~5.25GHz), U-NII-2A(5.25~5.35GHz), U-NII-2C(5.47~5.725GHz), U-NII-3(5.725~5.85GHz)
Number of Wi-Fi Ch.	11 Wi-Fi channels @ 40MHz channel bandwidth
Transmission Distance	Up to 1,500m (5,000 ft) @ line of sight
Transmission Power	Max. 63mW (18 dBm)/chain, Total: 190mW (22.8 dBm)
Antenna	3T x 3R MIMO

WiMi5150A 의 활용



WiMi 4000

Low Latency (80ms)
Full HD & Streaming by
H.264 Encoder

WiMi4000의 특성

Full HD 인코더/디코더(이더넷 또는 인터넷)

- H.264 (MPEG-4 Parts10: AVC)
- 레벨 4.2의 베이스라인 프로파일 지원
- 1080p60 해상도 full HD 를 이더넷이나 무선으로 송신
- 저지연의 end-to-end (80~100ms) H.264 엔진
- DTV and VESA 스펙의 비디오 포맷을 지원
- Linear-PCM과 G.711 압축 오디오 지원
- 최대 12Mbps의 인코딩

Full HD의 디지털/아날로그 영상을 인터넷으로 실시간 스트리밍

- 송수신기에 Full HD 스트리밍 서버기능 내장
- RTSP 스트리밍 서버 (RTP/UDP): 스마트폰 수신가능
- MPEG-2 TS/UDP 스트리밍
- 전송대역폭 절감을 위한 입력비디오 Scale-down 기능

대역폭 절감을 위한 멀티캐스팅 지원

- 멀티캐스팅: 멀티캐스팅 네트워크이 구성되고, 멀티캐스트 IP 주소를 사용할 경우, 수신기 수에 제한 없이 1:N 전송가능
- 수신기에 릴레이 스트리밍 서버 기능

응용 예

- 디지털 간판
- 제어실
- 의료 영상 송수신
- Full HD 비디오 송신
- 저가형 Full HD 인코더
- Full HD 실시간 스트리밍
- RTSP/MPEG-2 TS 서버
- 교육용/멀티비전 디스플레이

WiMi4000T/R



WiMi4000T



WiMi4000R



WiMi4000의 인터페이스

비디오 인터페이스

- 2 x HDMI (DVI): up to 1080p60, HDMI v1.3 호환
- PC (HD-15): VESA 포맷 up to 1920 x 1080p60
- Composite video: 720 x 480i60 and 720 x 576i50

오디오 인터페이스

- 디지털: Linear PCM (44.1kHz/48kHz), 압축 5.1 채널 PT
- 아날로그: 스테레오, 48kHz 16비트 Linear PCM, G.711
- 잭: RCA 스테레오 잭 & 미니스테레오폰 잭

네트워크 인터페이스

- 10/100 BASE-TX, Cat.5e UTP 케이블

WiMi4000의 지원 비디오

Resolutions	Transmitter			Receiver		
	HDMI	PC	CVBS	HDMI	COMP	CVBS
640x480p60/70/85	○	○	X	○	X	X
800x600p60/70/85	○	○	X	○	X	X
1024x768p60/70/85	○	○	X	○	X	X
1152x864p60/70/85	○	○	X	○	X	X
1280x800p60	○	○	X	○	X	X
1280x960p60/70/85	○	○	X	○	X	X
1280x1024p60	○	○	X	○	X	X
1360x768p60	○	○	X	○	X	X
1440x900p60	○	X	X	○	X	X
1600x1200RP60	○	○	X	○	X	X
1600x900p60	○	X	X	○	X	X
1680x1050p60	○	○	X	○	X	X
720x480i60(NTSC)	○	○	○	○	○	○
720x576i50(PAL)	○	○	○	○	○	○
720x480p60	○	○	X	○	○	X
720x576p50	○	○	X	○	○	X
1280x720p50/60	○	○	X	○	○	X
1920x1080i50/60	○	○	X	○	○	X
1920x1080p24	○	○	X	○	X	X
1920x1080p25/30	○	X	X	○	X	X
1920x1080p50/60	○	○	X	○	X	X

WiMi 6400

Low Latency (80ms)
Full HD & Streaming by
H.264 Encoder

WiMi6400의 특성

Full HD sender over Ethernet/Internet

- H.264 (MPEG-4 Parts10: AVC)
- 레벨 4.2의 베이스라인 프로파일 지원
- 1080p60 해상도 full HD 를 이더넷이나 인터넷으로 송신
- 저지연의 end-to-end (80~100ms) H.264 엔진
- SD/HD/3G-SDI interface compliant with SMPTE
- DTV and VESA 스펙의 비디오 포맷을 지원
- Linear-PCM과 G.711 압축 오디오 지원
- 최대 30Mbps의 인코딩
- 백채널 오디오 지원

대역폭 절감을 위한 멀티캐스팅 지원

- 멀티캐스팅: 멀티캐스팅 네트워크가 구성되고, 멀티캐스트 IP 주소를 사용할 경우, 수신기 수에 제한 없이 1:N 전송가능
- 수신기에 릴레이 스트리밍 서버 기능

Full HD의 방송/디지털/PC 영상을 인터넷으로 실시간 스트리밍

- 송수신기에 Full HD 스트리밍 서버기능 내장
- RTSP 스트리밍 서버 (RTP/UDP): PC/스마트폰 수신가능
- MPEG-2 TS/UDP 스트리밍
- 전송대역폭 절감을 위해 송수신기에 입력비디오 Scale-down 기능
- 수신기의 비디오스케일러 내장으로 다양한 비디오 출력모드 가능
- 안드로이드 스마트폰을 통한 시스템내 Web 사용자인터페이스
- 외부 제어신호의 중계를 위한 양방향 시리얼 포트 지원

응용 예

- 방송신호 전송 및 분배
- 저가형 Full HD 인코더
- 컨트롤 룸
- Full HD 실시간 스트리밍
- 의료 영상 송수신
- RTSP/MPEG-2 TS 서버
- Full HD 비디오 송신
- 교육용/멀티비전 디스플레이

WiMi6400T/R



WiMi6400T



WiMi6400R



WiMi6400의 인터페이스

비디오 인터페이스

- SD/HD/3G-SDI (SMPTE 표준)
- 2 x HDMI (DVI): up to 1080p60, HDMI v1.3 호환
- PC (HD-15): VESA 포맷 up to 1920 x 1080p60

오디오 인터페이스

- 디지털: Linear PCM (44.1kHz/48kHz), 압축 5.1 채널 PT
- 아날로그: 스테레오, 48kHz 16비트 Linear PCM, G.711
- 백 채널 오디오: 8kHz 16-bit linear PCM
- 아날로그 오디오 잭: 3mm 미니스테레오폰 잭

네트워크 인터페이스

- 10/100 BASE-TX, Cat.5e UTP 케이블
- Power over Ethernet (PoE) device (Option)
- USB: 안드로이드 스마트폰의 프리 앱, WiMi Connector 를 통한 시스템내 Web 사용자 인터페이스 (UI)

WiMi6400의 지원 비디오

HDMI (VESA)	1080p60/p59.94/p50/p30/p29.97/p24/p23.98/i59.94/i50, 720p60/p59.94/p50, 576p50, WSXGA+(1680x1050), SXGA(1280x1024), WXGA(1280x800), XGA(1024x768), SVGA(800x600), VGA(640x480)
SMPTE244	480i59.94 (NTSC)
IEC61179-5	576i50 (PAL)
SMPTE 296M	720p23.98, 720p24, 720p25, 720p29.97, 720p30, 720p50, 720p59.94, 720p60
SMPTE 274M	1080i50, 1080i59.94, 1080i60, 1080PsF23.98, 080PsF24, 1080PsF25, 1080PsF29.97, 1080PsF30, 1080p23.98, 1080p24, 1080p25, 1080p29.97, 1080p30, 1080p50, 1080p59.94, 1080p60

WiMi6220R 의 릴레이 스트리밍 서버

WiMi6220R 의 릴레이 스트리밍 서버 동작

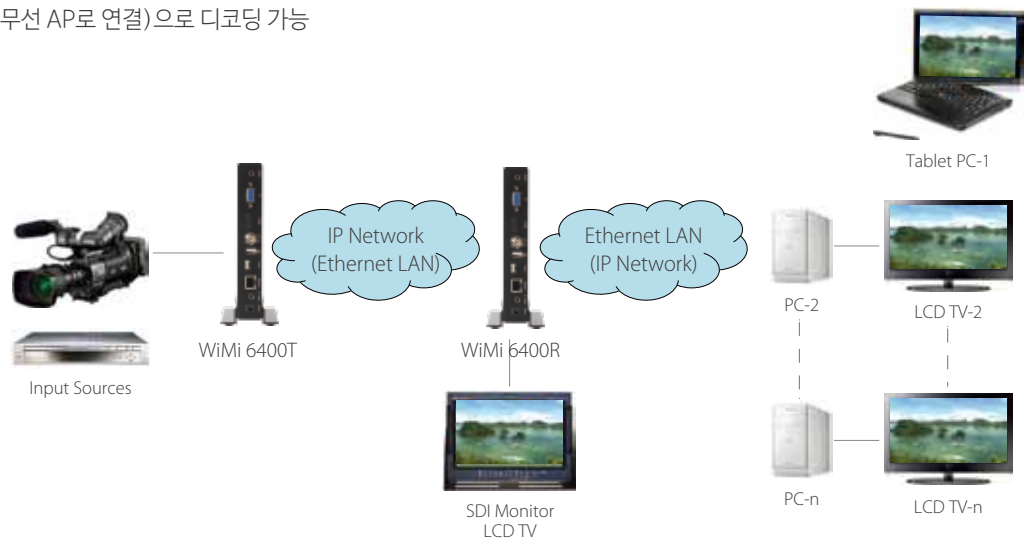
- WiMi6220R 에서 무선으로 수신하는 영상을 동시에 인터넷으로 스트리밍
- Ethernet LAN (IP)으로 연결된 PC의 VLC 플레이어를 통해 비디오 디코딩
- 유니캐스트 IP: 제한된 인코딩레이트로 최대 32 개의 RTSP 클라이언트 수용
- 멀티캐스트 IP: RTSP/MPEG2TS 클라이언트 수에 제한 없음
- PC, 태블릿, 스마트폰(무선 AP로 연결) 으로 디코딩 가능



WiMi6400R 의 릴레이 스트리밍 서버

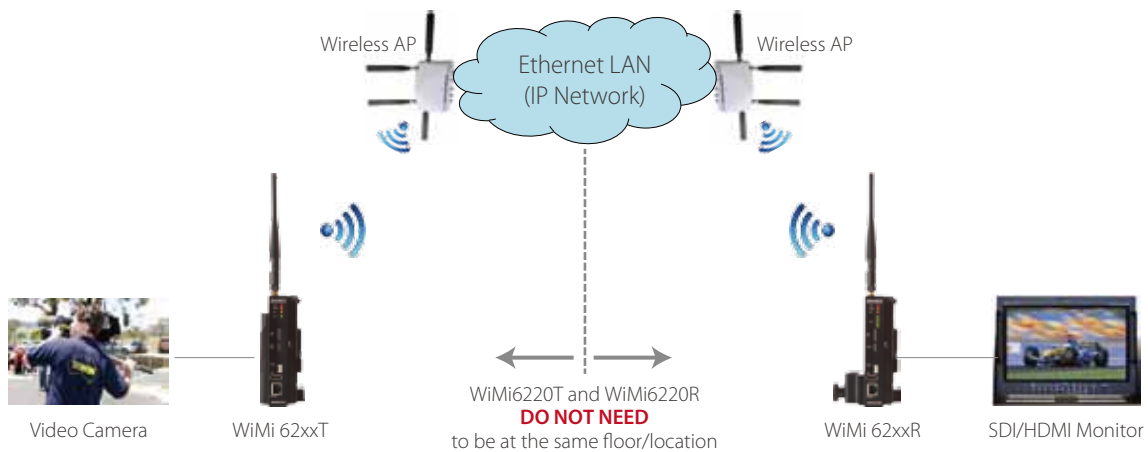
WiMi6400R 의 릴레이 스트리밍 서버 동작

- WiMi6400R 에서 무선으로 수신하는 영상을 동시에 인터넷으로 스트리밍
- 다지점 비디오 전송시에도 공중 인터넷 회선을 하나만 사용하면서 인터넷 회선비용 절감
- Ethernet LAN (IP)으로 연결된 PC의 VLC 플레이어를 통해 비디오 디코딩
- 유니캐스트 IP: 제한된 인코딩레이트로 최대 32 개의 RTSP 클라이언트 수용
- 멀티캐스트 IP: RTSP/MPEG2TS 클라이언트 수에 제한 없음
- PC, 태블릿, 스마트폰(무선 AP로 연결)으로 디코딩 가능



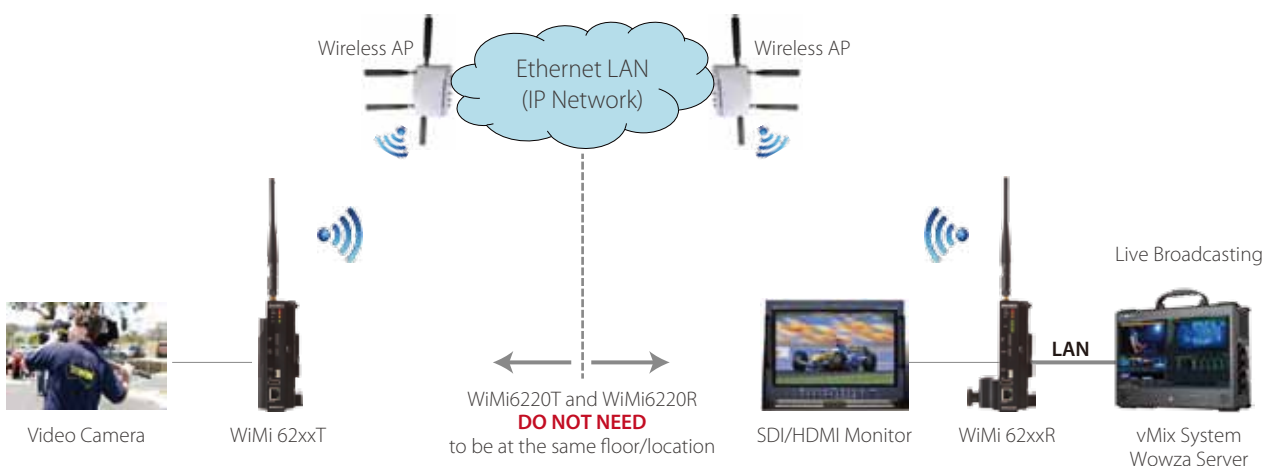
WiMi6220T/WiMi6220R 의 스테이션(클라이언트) 모드 동작

- 스테이션 모드로 설정된 WiMi6220T 와 WiMi6220R 은 하나 또는 두 개의 무선 Access Point(AP) 를 각각 접속하여 비디오를 송수신 할 수 있다.
- 만일 WiMi6220T 와 WiMi6220R 이 두 개의 무선 AP로 접속될 경우, 두 개의 AP는 LAN 또는 IP 망 으로 연결되어 있어야 한다.
- WiMi6220T 와 WiMi6220R 의 무선 IP address 는 사용자에게 의해 static으로 할당되거나 무선 AP의 DHCP에 의해 할당될 수 있다.
- 만일 두 개의 무선 AP가 LAN이나 IP 망으로 연결되어 있을 경우, WiMi6220R은 WiMi6220T 의 위치와 다른 임의의 곳에 위치할 수 있다.



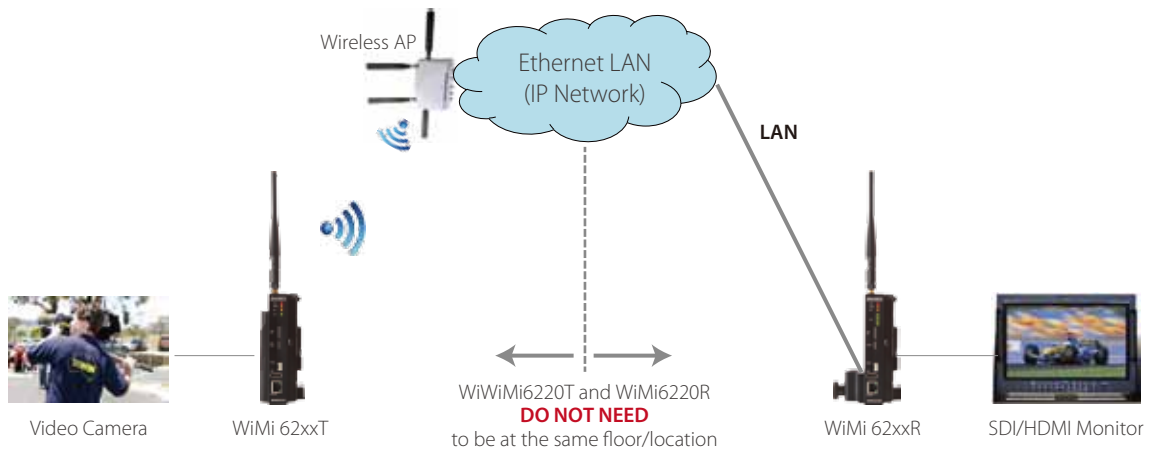
WiMi6220T/WiMi6220R 의 스테이션(클라이언트) 모드 에서 릴레이 스트리밍 서버 동작

- 스테이션 모드로 설정된 WiMi6220T 와 WiMi6220R 은 하나 또는 두 개의 무선 AP 를 각각 접속하여 비디오를 송수신할 수 있다.
- 만일 WiMi6220T 와 WiMi6220R 이 두 개의 무선 AP로 접속될 경우, 두 개의 AP는 LAN/IP 망 으로 연결되어 있어야 한다.
- WiMi6220T 와 WiMi6220R 의 무선 IP address 는 사용자에게 의해 static으로 할당되거나 무선 AP의 DHCP에 의해 할당될 수 있다.
- 만일 두 개의 무선 AP가 LAN/IP 망으로 연결되어 있을 경우, WiMi6220R은 WiMi6220T 의 위치와 다른 임의의 곳에 위치할 수 있다.
- 이 때, WiMi6220R 은 수신되는 영상을 실시간으로 LAN 이나 인터넷을 통해 스트리밍하는 릴레이 스트리밍 서버로 동작할 수 있다.



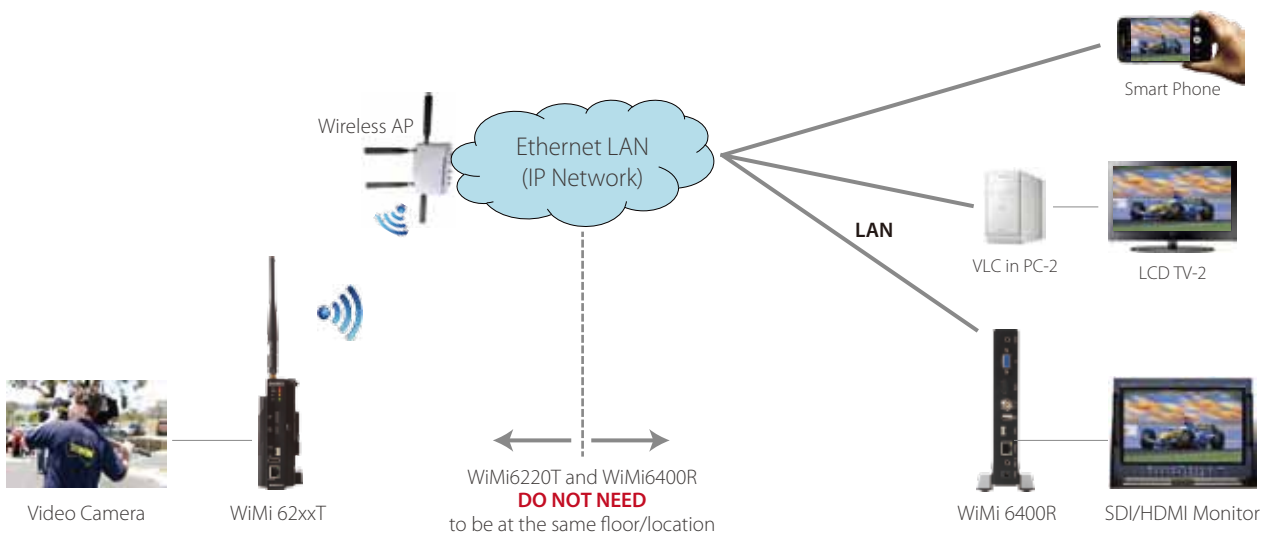
WiMi6220T 의 스테이션(클라이언트) 모드 동작과 WiMi6220R 의 LAN 모드 동작

- WiMi6220T 는 무선 AP를 통해 접속되는 스테이션 모드로 동작하고, 무선 AP가 LAN/IP 망 으로 연결되어 있을 경우
- WiMi6220R 을 LAN 모드로 동작시키면, LAN/IP 망 이 연결될 수 있는 임의의 곳에서 무선 AP 없이 LAN 포트로 직접 영상신호를 수신 할 수 있다.



WiMi6220T 의 스테이션(클라이언트) 모드 동작과 WiMi6400R 또는 소프트웨어 디코더 사용

- WiMi6220T 는 무선 AP를 통해 접속되는 스테이션 모드로 동작하고, 무선 AP가 LAN/IP 망 으로 연결되어 있을 경우
- LAN/IP 망 이 연결될 수 있는 임의의 곳에서 WiMi6400R 또는 PC내의 VLC 플레이어 같은 소프트웨어 디코더를 통해 직접 영상신호를 수신할 수 있다.



Nimbus, Inc. WiMi series offers Wireless/Ethernet H.264, Full HD (1920x1080p60), encoder/decoder solutions with near zero end-to-end latency (30ms ~ 80ms) over Wi-Fi or Ethernet/IP network with the coverage of maximum 1.5km (5,000ft).

- WiMi5150A

Wireless HDMI with 30ms of end-to-end latency, radio coverage of 1.5km (5,000ft) @ LOS

- WiMi5200

Wireless HD/3G-SDI solution, radio coverage of 600m (2,000ft) @ LOS

- WiMi6220

Wireless HD-SDI/HDMI solution, radio coverage of 1.5km (5,000ft) @ LOS

- WiMi6400

HD-SDI/HDMI/VGA transmission over Ethernet or IP network



WiMi5150A



WiMi5200

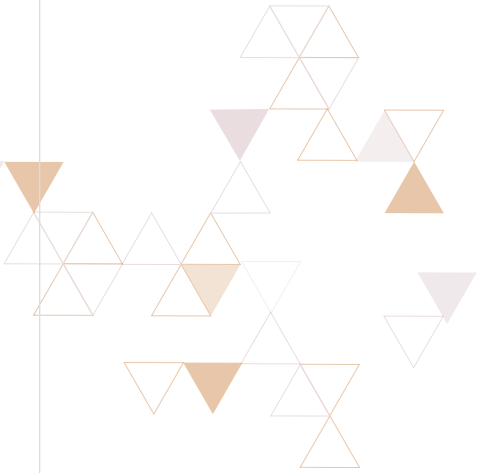
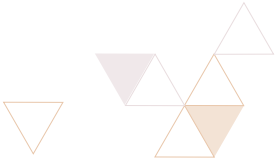


WiMi6220

Comparison of WiMi5150A, WiMi5200 & WiMi6220

Functions/Interfaces	WiMi5150A	WiMi5200	WiMi6220
Maximum Encoding Rate	~ 25 Mbps	~ 25 Mbps	~ 25 Mbps
Encoding/Decoding Latency	30ms	30ms	90ms
HDMI Port	TX/RX	-	TX/RX
HD-SDI (3G-SDI) Interface	-	TX/RX	TX/RX
Audio (LPCM, 48kHz, 16-bit)	Yes	Yes	Yes
Wi-Fi	802.11ac (5GHz)	802.11n (5GHz)	802.11ac (5GHz)
Radio Coverage (line of sight)	1,500m (5,000ft)	600m (2,000ft)	1,500m (5,000ft)
RTSP, MPEG-2 TS Streaming	Yes	-	Yes
RTSP, MPEG-2 TS Relay Streaming on Receiver	-	-	Yes
Relaying Control Data (CCU/PTZ)	-	-	RS422
Ethernet over Wi-Fi (CCU/PTZ)	-	-	Yes
Station (Client) Mode of Wi-Fi	Yes	Yes	Yes (Standard AP)
2-way Wireless Intercom	-	-	mini stereo phone jack
Ethernet	-	-	10/100Base-TX
Web UI on USB port	Yes	Yes	Yes
Battery Plate	SONY NP Battery	SONY NP Battery	V-lock/Anton Bauer
Enclosure Dimensions (H x W x D, mm)	80 x 90 x 30	118 x 68 x 25	144 x 91 x 26
Power Consumption (TX/RX)	11/10 Watts	7.5/6 Watts	11/10 Watts
Major Applications	Short/Long range Wireless HDMI	Short/Long range Wireless HD-SDI (Broadcasting)	Short/Long range Wireless HDMI/HD-SDI (Broadcasting)

Note :



Nimbus, Inc.

34016, 대전시 유성구 테크노3로 65, 한신에스메카 619호

T 82-42-330-0751 | F 82-42-936-0752 | sales@nimbus.kr

www.nimbus.kr